

データ収集でより良い飼育環境を分析・実現

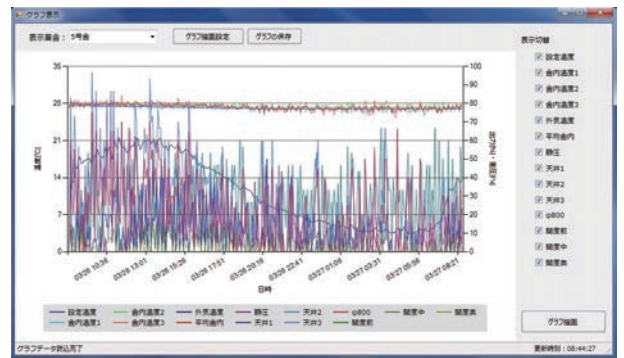
ブロイラー 飼育管理データ収集システム

● 表示画面例

表示画面例

表示割合: 1.0 [°C]

番舎	状態	設定℃	cof℃	室内℃	静圧 Pa	NH3 ppm	湿度%	CO2 ppm	7F/A%	7F/B%	入室口%	飲水量	給餌量	7F/E	7F/F	給餌	アトプ
3-1号舎	運転中	20.0	0.0	20.8	21	0	51	1670	58	58	25	3473	1097	OFF	OFF	OFF	OFF
3-2号舎	運転中	20.5	0.5	20.1	17	7	0	0	41	42	15	3306	1162	OFF	OFF	OFF	OFF
1号舎	運転中	21.5	0.5	22.9	22	0	51	2374	40	40	35	2652	494	OFF	OFF	OFF	OFF
2号舎	運転中	21.5	0.5	21.4	22	0	0	0	35	35	20	2629	537	OFF	OFF	OFF	OFF
4-1号舎	運転中	23.5	1.0	23.5	10	12	0	0	23	23	10	2604	415	OFF	OFF	OFF	OFF
4-2号舎	運転中	25.0	1.0	24.7	8	0	0	0	17	17	10	2109	353	OFF	OFF	OFF	OFF



飼育管理

飼育管理の管理 入籍・出荷記録

第1回 入籍分

種	種	種	種	種	種	種	種	種	種	種	種	種	種	種	種	種	種
1号舎	種	種	種	種	種	種	種	種	種	種	種	種	種	種	種	種	種
2号舎	種	種	種	種	種	種	種	種	種	種	種	種	種	種	種	種	種
3号舎	種	種	種	種	種	種	種	種	種	種	種	種	種	種	種	種	種

アラーム履歴

表示割合: 1号舎

異常項目	発生時刻	復旧時刻	状態
#1舎内センサ異常	2016-02-15 08:22:12	2016-02-15 08:22:27	復旧
#1高温警報(偏差)	2016-02-15 08:22:12	2016-02-15 08:22:32	復旧
#1高温警報(絶対)	2016-02-15 08:22:12	2016-02-15 08:22:57	復旧
#1ウインチ異常	2016-02-15 08:19:22		発生中

- 従来のブロイラー飼育においては、経験と勘による匠の技が必要とされてきました。
ナカマチック飼育管理データ収集システムでは、匠の技に近い飼育管理プログラムの実行と各種センサを使用した畜舎環境のデータ収集を行います。
- 空調システムの稼働状況、温度、湿度、静圧、二酸化炭素濃度(CO₂)、アンモニア濃度(NH₃)、飼料タンク残量、給餌量、給水量、体重、異常発生状況等、様々なデータを取り扱うことができます。
- 上記データは、ネットワーク接続されたパソコンでリアルタイムに確認することができ、定期的にデータの自動保存が行われるため、トレーサバックや飼育環境の分析に役立ちます。
- 羽数管理・飼養管理情報の管理機能により、既存の飼養管理台帳の置き換えに対応します。
- クラウド型遠隔畜舎監視システム(NKクラウド)と連携可能!
自宅や外出先などの農場外からでも、畜舎の様子を確認することができます。
- プログラムを自社開発しているため、思い通りの表示や集計機能をご用意できます。

● システム構成・機器接続例

畜舎

空調制御盤・データ収集盤など



次畜舎へ

Ethernet

 温度	 静圧
 アンモニア濃度	 二酸化炭素濃度
 搬送量	 給水量
 体重計	 天井監視カメラ
 ファン	 入気口
 ブローダー	 細霧

インターネット回線

管理棟

パソコン



グラフ

発生時刻	発生場所	発生内容	発生種別
2016-01-01 00:00:00	1号機	異常発生	エラー
2016-01-01 01:00:00	2号機	異常発生	エラー

異常履歴

項目	設定値	現在値	許容範囲
室温	20.0	22.5	18.0 ~ 24.0
湿度	50.0	55.0	45.0 ~ 60.0

設定変更

項目	金額	単位
電気代	1000	円
水道代	500	円

帳票作成

項目	現在値	設定値
室温	22.5	20.0
湿度	55.0	50.0

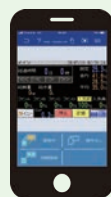
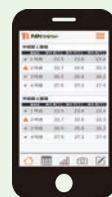
現在値表示

項目	現在値	設定値
室温	22.5	20.0
湿度	55.0	50.0

羽数管理

農場外（自宅・外出先など）

パソコン・スマホ・タブレット端末など



クラウド型畜舎遠隔監視システム
NKクラウド

※標準設定で1分毎にデータを収集して60日間測定データを保持します。
※NKクラウドのご利用には、インターネット接続環境、クラウド利用契約が必要です。

※カタログの中の仕様及び外観等は予告なく変更することがあります。予めご了承ください。



資料のご請求、製品に関するご意見・ご質問は下記までお問い合わせ下さい。

株式会社 中嶋製作所

中嶋製作所 検索
https://www.nakamatic.co.jp/



代理店

- 【本社・工場】 〒388-8004 長野市篠ノ井会33番地
TEL.026-292-1203(代表) FAX.026-293-1611
- 【南九州営業所】 〒889-1301 宮崎県児湯郡川南町川南20230
TEL.0983-27-0210(代表) FAX.0983-27-0207
- 【東北営業所】 〒020-0621 岩手県滝沢市大崎94番地444
TEL.019-688-1815(代表) FAX.019-688-1816