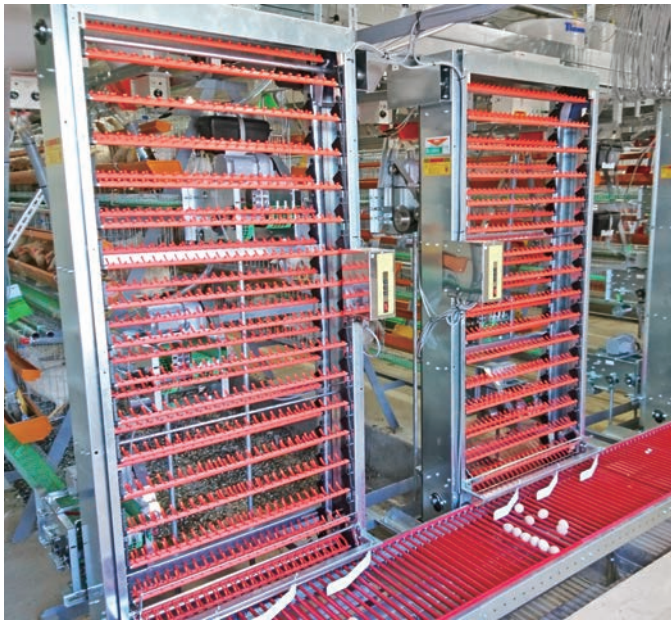


ケージ用自動集卵機

エッグマン®

エレベーター型

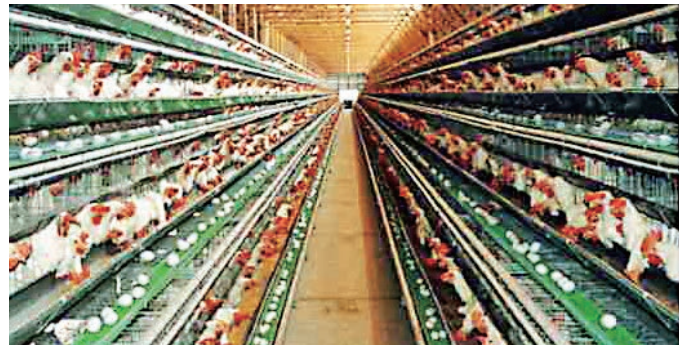
大事な卵をケージから集卵室へ
安全に受け渡すための装置



▲バーコンベヤー・インライン集卵



▲テーブル集卵

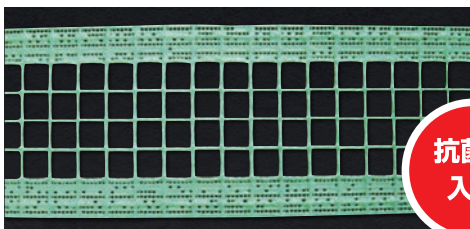


エッグマンの集卵ベルトは、卵を汚さず衛生的な抗菌剤入りの特殊ネットベルトと、P.P製ベルトがあります。
(エコノミー型と共通)

特長

- エレベーター型は設置場所を取らない縦型の省スペース設計で、内部構造も画期的な方式を採用しています。
- ヒナ（2,3,4）段のケージ各列の卵を、特殊ネットベルトでエレベーターに流し、ホールドブリッジ（赤い櫛）で優しく受けてバーコンベヤー又は、集卵テーブルまで集めます。
- エレベーターの乗り降りや、ホールドブリッジの昇降中に、卵と卵が激しく衝突しないので、ひび割れや破卵がほぼありません。
- バーコンベヤーと集卵テーブルの取付け位置は、任意の高さに取付けが可能です。
- エッグマンの集卵ベルトは抗菌剤入りの特殊ネットベルトなので、ベルト上での雑菌の繁殖を防ぎます。
- エレベーターへは、集卵ベルトの各入口で人が手の平で卵を受取る様な形状の櫛で受取り、そのままの状態ですら垂直に上昇降下し、ロータリーフィンシステムにて卵をバーコンベヤー又は集卵テーブルへ優しく移動させます。

【ネットベルト】幅 100mm



抗菌剤
入り

【P.P製ベルト】幅 100mm



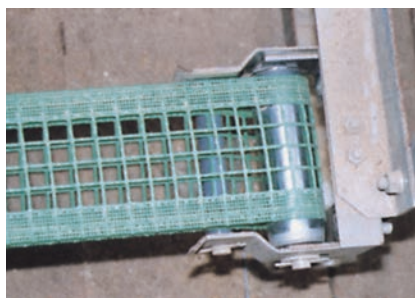
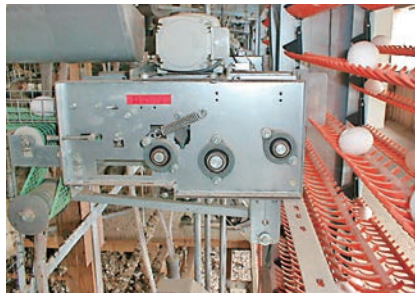
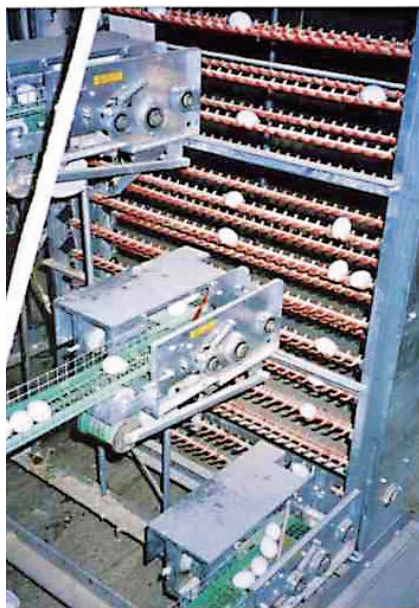
ケージ用自動集卵機エッグマン® エレベーター型

【仕様・機種別】エッグマン®・エレベーター型

走行	2段・70-140	3段・100-170	4段・100-220
寸法 側面図 正面図 略称 テーブル集卵=T インライン=床面設置L インライン=高床式・ 床下設置LL インライン=高架設置H M=モーター BC=パーコンペヤー			
機 能	集卵ベルト	三相200V×100W× $\frac{1}{100}$ ×段数分 集卵ベルト速度 2.3~2.8m/分	三相200V×100W× $\frac{1}{100}$ ×段数分 集卵ベルト速度 2.3~2.8m/分
	エレベーター	三相200V×25W× $\frac{1}{100}$ ×1台 エレベーター速度 2.8~3.3m/分	三相200V×25W× $\frac{1}{100}$ ×1台 エレベーター速度 2.8~3.3m/分

※他にも、幅の広い4段・130-220型と4段・130-270型がございます。

エレベーターは手の平で卵を受け取る様な機構で、ソフトに集卵ベルトから卵を乗り移します。



ドライブユニット

【平行型】エレベーター入口

正常卵と軟卵を分離し、さらにベルトに付着したゴミ・羽毛などを除去します。

エンドユニット

※カタログの中の仕様及び外観等は予告なく変更することがあります。予めご了承ください。



資料のご請求、製品に関するご意見・ご質問は下記までお問い合わせ下さい。

株式会社 **中嶋製作所**

中嶋製作所
<https://www.nakamatic.co.jp/>



代理店

【本社・工場】〒388-8004 長野市篠ノ井会33番地
 TEL.026-292-1203(代表) FAX.026-293-1611

【南九州営業所】〒889-1301 宮崎県児湯郡川南町川南20230
 TEL.0983-27-0210(代表) FAX.0983-27-0207

【東北営業所】〒020-0621 岩手県滝沢市大崎94番地444
 TEL.019-688-1815(代表) FAX.019-688-1816