

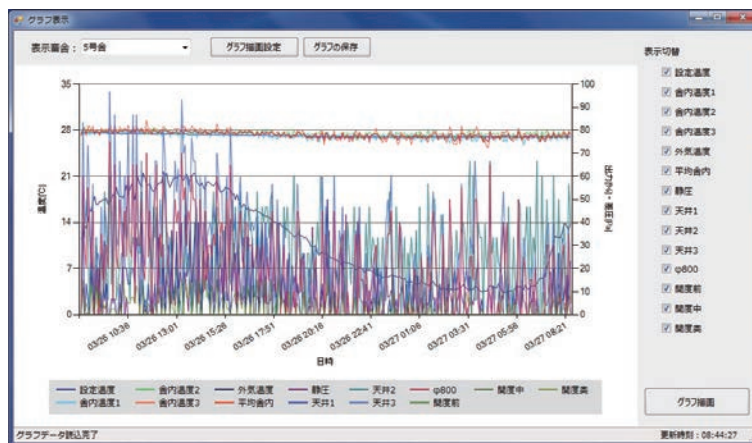
# ブロイラー 飼育管理データ収集システム

データ収集でより良い飼育環境を分析・実現するシステム

## 画面表示例

状態	畜舎名	設定℃	平均℃	外気℃	天井1%	天井2%	天井3%	φ800%	湿度前%	湿度中%	湿度奥%	静圧 Po	飲水量 L	給餌量 kg	接点1	接点2	接点3	接点4	総機	ガス1	ガス2	ガス3
運転中	1号舎	32.0	31.9	+++	0	0	0	0	0	0	0	-0.6	49	692	OFF	OFF	OFF	OFF	ON	OFF	ON	ON
運転中	2号舎	32.0	32.0	+++	0	0	20	15	0	0	7.5	-0.9	31	60	OFF	OFF	OFF	OFF	ON	ON	ON	OFF
運転中	3号舎	32.0	32.2	+++	0	16.6	33.3	25	0	10	12.5	-0.5	60	271	OFF	OFF	OFF	OFF	ON	ON	OFF	OFF
運転中	4号舎	27.0	27.9	+++	46.6	46.6	86.6	65	17.5	17.5	32.5	9.7	674	615	OFF	OFF	OFF	OFF	OFF	OFF	OFF	OFF
運転中	5号舎	27.0	27.4	13.9	23.3	40	6.6	5	10	15	2.5	5.8	590	358	OFF	OFF	OFF	OFF	OFF	OFF	OFF	OFF

異常項目	発生時刻	復旧時刻	状態
外部異常入力	2018-01-13 13:17:50		発生中
外部異常入力	2018-01-13 13:05:55	2018-01-13 13:06:00	復旧
アナログ入力1 異常	2018-01-12 23:45:33	2018-01-12 23:45:53	復旧

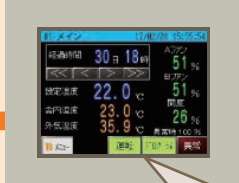


## 特長

- 従来のブロイラー飼育においては、経験と勘による匠の技が必要とされてきました。  
ナカマチック飼育管理データ収集システムでは、匠の技に近い飼育管理プログラムの実行と各種センサを使用した畜舎環境のデータ収集を行います。
- 空調システムの稼働状況、温度、湿度、差圧、二酸化炭素濃度 (CO<sub>2</sub>)、アンモニア濃度 (NH<sub>3</sub>)、飼料タンク残量、給餌量、給水量、体重、異常発生状況等、様々なデータを取り扱うことができます。
- 上記データは、ネットワーク接続されたパソコンでリアルタイムに確認することができ、定期的にデータの自動保存が行われるため、トレースバックや飼育環境の分析に役立ちます。
- プログラムを自社開発しているため、思い通りの表示や集計機能をご用意できます。

監視状態および機器接続例

畜舎



空調コントローラー

次畜舎へ

 温度センサ	 飲水量
 静圧センサ	 給餌量
 体重計	 細霧装置
 ファン	 入気口

使い方いろいろ……

- 畜舎データ表示(数値、異常、グラフ)
- 畜舎データ保存
- 空調制御盤操作
- 異常発生時の通知
- 帳票作成

農場事務所



パソコン

データベースへのデータ蓄積  
その他下記のような表示

温度センサ



グラフ表示

異常履歴表示

設定値変更

帳票作成

インターネット回線

自宅・外出先等



パソコン・スマートフォン等

※カタログの中の仕様及び外観等は予告なく変更することがあります。予めご了承ください。



資料のご請求、製品に関するご意見・ご質問は下記までお問い合わせ下さい。

株式会社 中嶋製作所

中嶋製作所 検索  
http://www.nakamatic.co.jp/



代理店

【本社・工場】〒388-8004 長野市篠ノ井会33番地  
TEL.026-292-1203(代表) FAX.026-293-1611

【南九州営業所】〒889-1301 宮崎県児湯郡川南町川南20230  
TEL.0983-27-0210(代表) FAX.0983-27-0207

【東北営業所】〒020-0621 岩手県滝沢市大崎94番地444  
TEL.019-688-1815(代表) FAX.019-688-1816